

柳林县行政审批服务管理局

关于薛村镇片区集中供热工程（一期）（薛村、高红村一级热网）设计方案的公示

根据《中华人民共和国行政许可法》《中华人民共和国城乡规划法》等法律规定，现将“薛村镇片区集中供热工程（一期）”予以公示。

1、项目建设名称及建设地点：

项目名称：薛村镇片区集中供热工程（一期）

项目建设单位：柳林县住房和城乡建设管理局

项目建设性质：新建

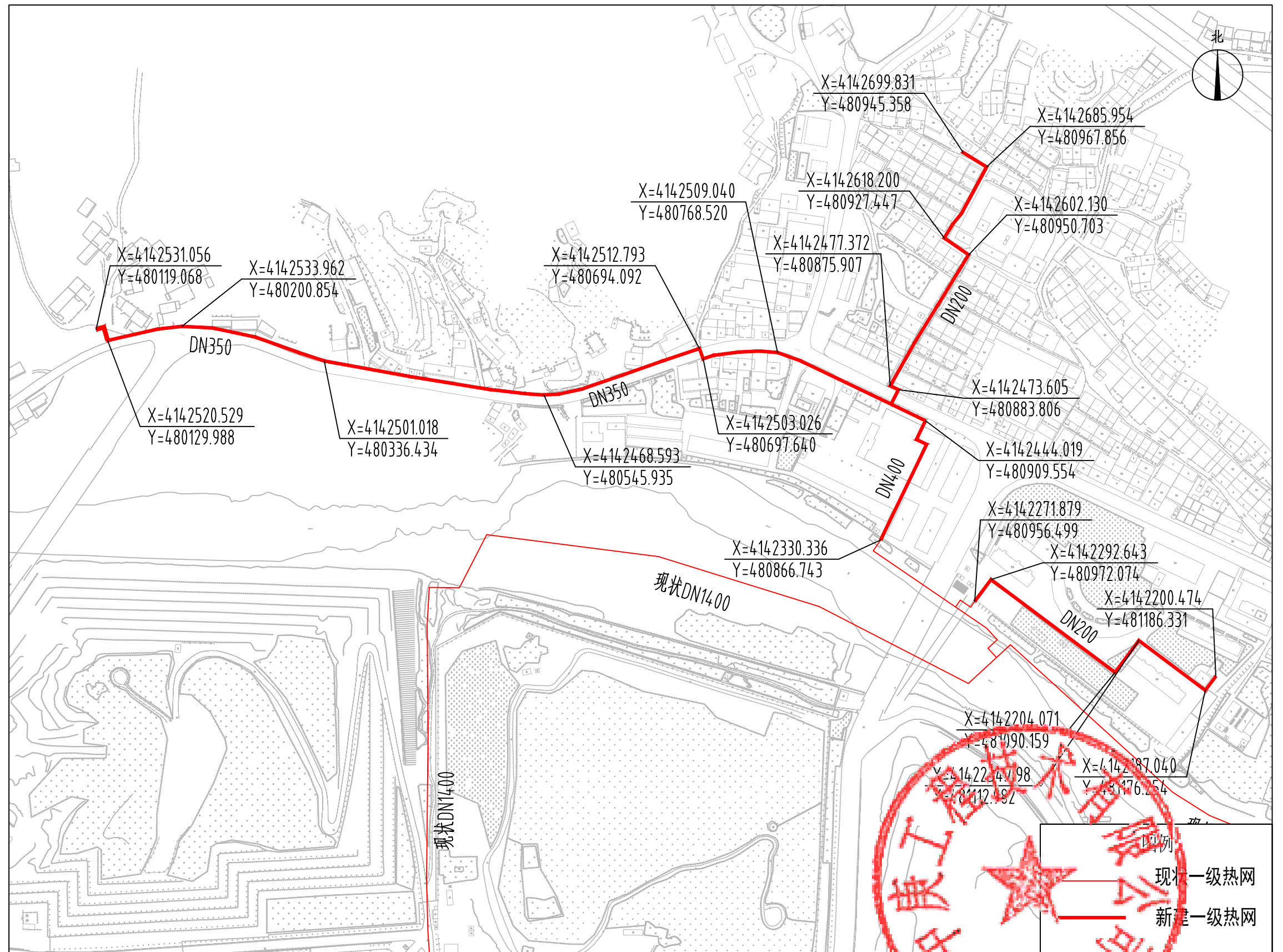
项目建设地点：柳林县薛村镇

2、建设内容：

项目包括薛村、高红村、焉哉村、邢家庄村、田家岭村5个自然村集中供热换热站、一级热网、二级热网工程，二级热网划分为焉哉、高速桥底、福隆桥、邢家庄、薛村旧街、薛村公交站、高红小区、薛村粮站背后、柳沟9个片区；新建智慧供热中控室1座。

3、建设规模：

项目设计供热面积46万平米，新建9个片区集中供热管网；一级热网2.33km，管径DN150-DN400；二级热网28.37km，管径DN32-DN350。公示时间自2024年6月13日至2024年6月19日，如有意见，请于2024年6月19日前来电或提出书面意见送达柳林县行政审批服务管理局。联系电话：0358-4029813。



柳林县行政审批服务管理局

关于薛村镇片区集中供热工程（一期）（焉哉村、邢家庄村、田家岭村一级热网）设计方案的公示

根据《中华人民共和国行政许可法》《中华人民共和国城乡规划法》等法律规定，现将“薛村镇片区集中供热工程（一期）”予以公示。

1、项目建设名称及建设地点：

项目名称：薛村镇片区集中供热工程（一期）

项目建设单位：柳林县住房和城乡建设管理局

项目建设性质：新建

项目建设地点：柳林县薛村镇

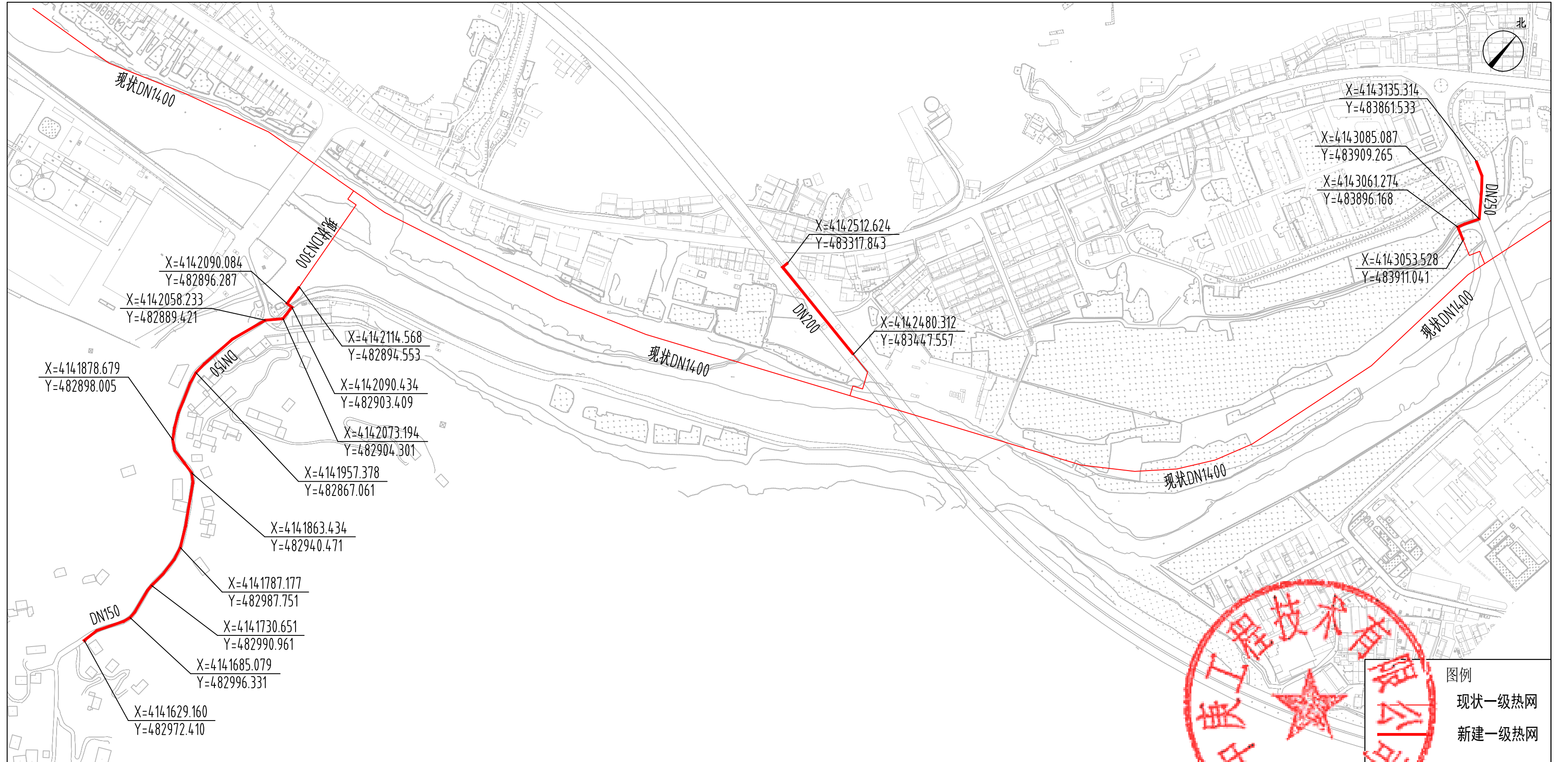
2、建设内容：

项目包括薛村、高红村、焉哉村、邢家庄村、田家岭村5个自然村集中供热换热站、一级热网、二级热网工程，二级热网划分为焉哉、高速桥底、福隆桥、邢家庄、薛村旧街、薛村公交站、高红小区、薛村粮站背后、柳沟9个片区；新建智慧供热中控室1座。

3、建设规模：

项目设计供热面积46万平米，新建9个片区集中供热管网；一级热网2.33km，管径DN150-DN400；二级热网28.37km，管径DN32-DN350。

公示时间自2024年6月13日至2024年6月19日，如有意见，请于2024年6月19日来电或提出书面意见送达柳林县行政审批服务管理局。联系电话：0358-4029813。



图例
现状一级热网
新建一级热网

柳林县行政审批服务管理局

关于薛村镇片区集中供热工程（一期）（柳沟、高红粮站背后、高红小区、薛村旧街片区二级热网）设计方案的公示

根据《中华人民共和国行政许可法》《中华人民共和国城乡规划法》等法律规定，现将“薛村镇片区集中供热工程（一期）”予以公示。

1、项目建设名称及建设地点：

项目名称：薛村镇片区集中供热工程（一期）

项目建设单位：柳林县住房和城乡建设管理局

项目建设性质：新建

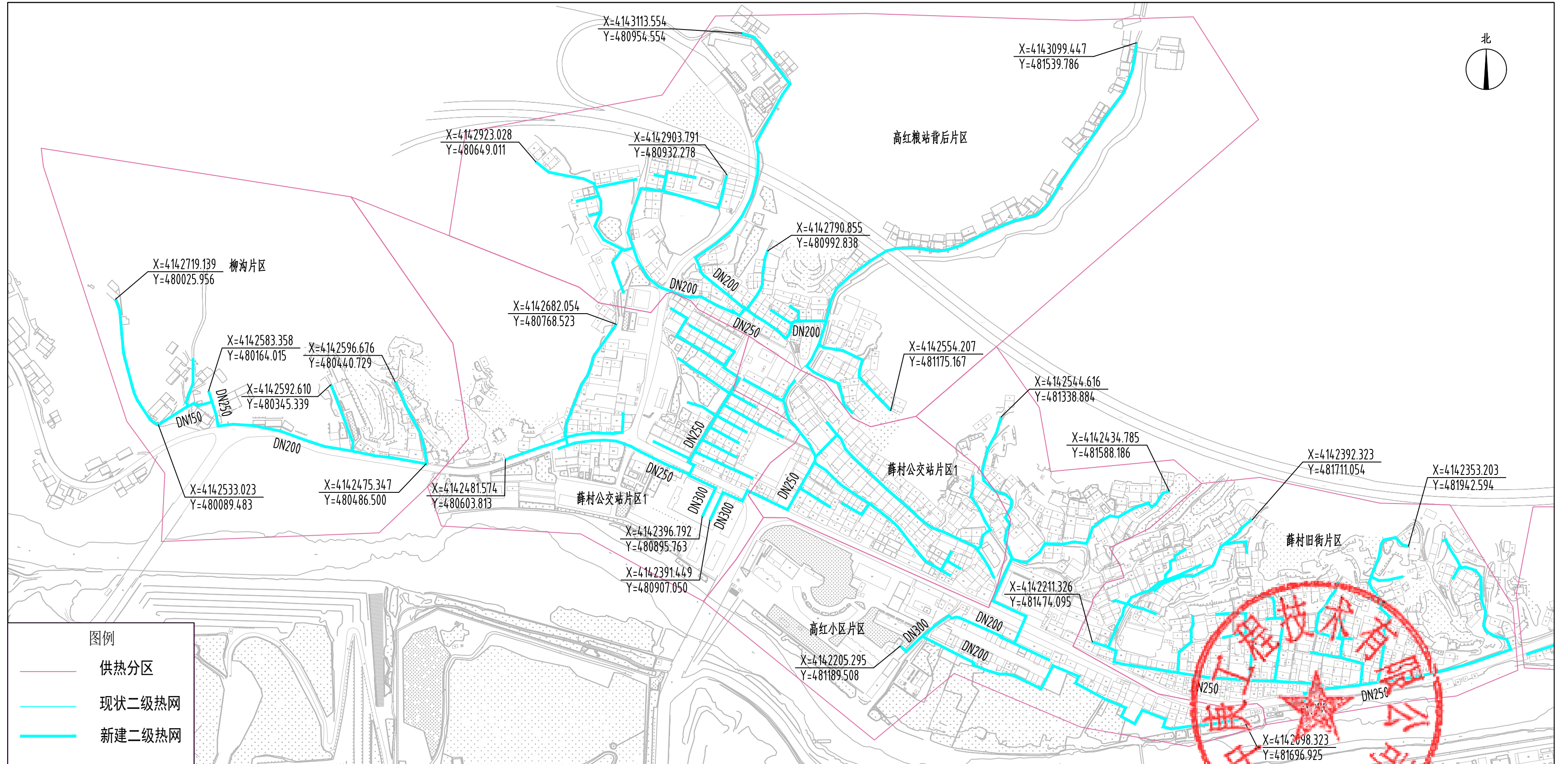
项目建设地点：柳林县薛村镇

2、建设内容：

项目包括薛村、高红村、焉哉村、邢家庄村、田家岭村5个自然村集中供热换热站、一级热网、二级热网工程，二级热网划分为焉哉、高速桥底、福隆桥、邢家庄、薛村旧街、薛村公交站、高红小区、薛村粮站背后、柳沟9个片区；新建智慧供热中控室1座。

3、建设规模：

项目设计供热面积46万平米，新建9个片区集中供热管网；一级热网2.33km，管径DN150-DN400；二级热网28.37km，管径DN32-DN350。公示时间自2024年6月13日至2024年6月19日，如有意见，请于2024年6月19日前来电或提出书面意见送达柳林县行政审批服务管理局。联系电话：0358-4029813。



中康工程技术有限公司 制 2024年6月13日

柳林县行政审批服务管理局

关于薛村镇片区集中供热工程（一期）（焉哉、高速桥底、福隆桥片区二级热网）设计方案的公示

根据《中华人民共和国行政许可法》《中华人民共和国城乡规划法》等法律规定，现将“薛村镇片区集中供热工程（一期）”予以公示。

1、项目建设名称及建设地点：

项目名称：薛村镇片区集中供热工程（一期）

项目建设单位：柳林县住房和城乡建设管理局

项目建设性质：新建

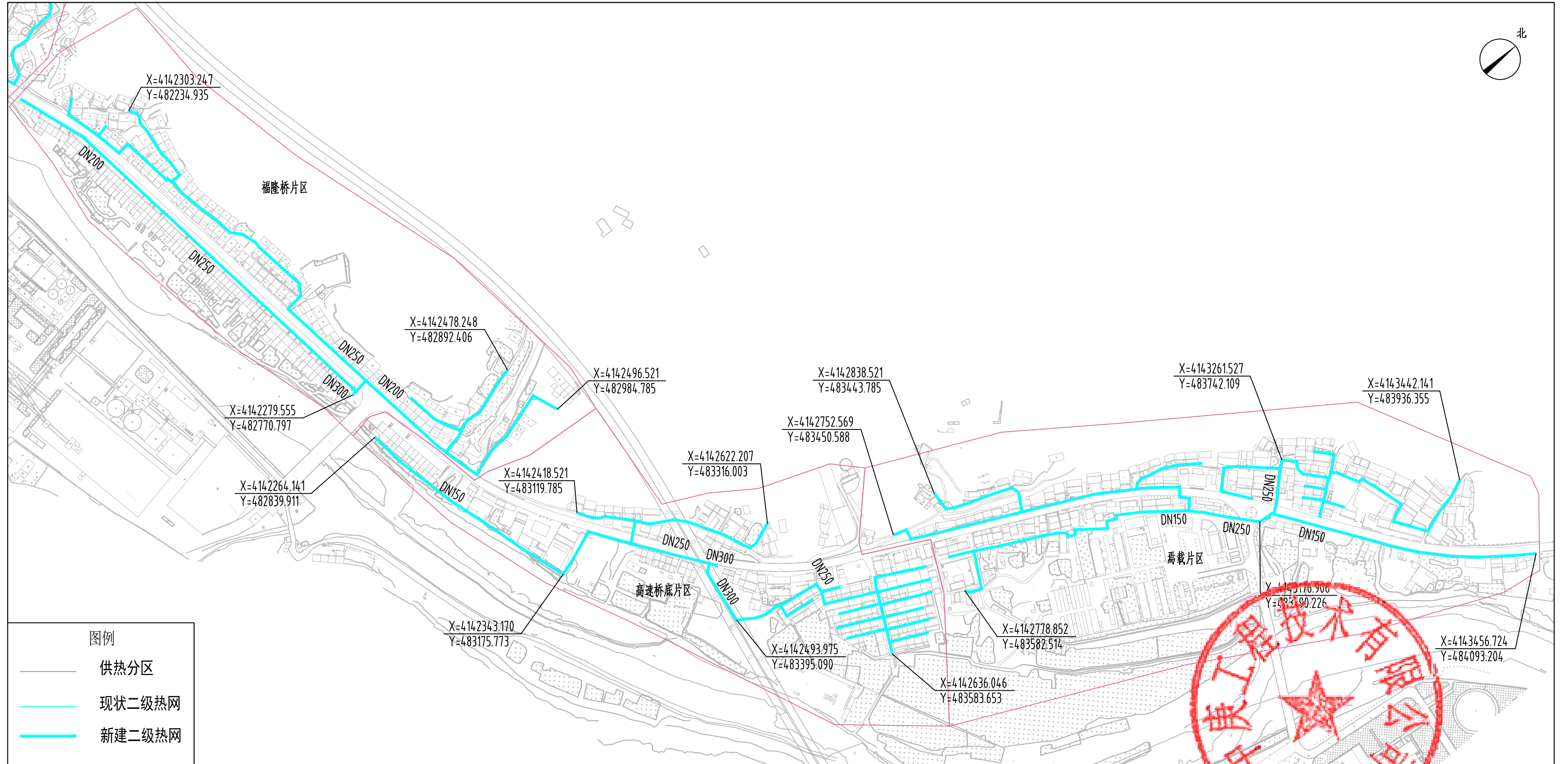
项目建设地点：柳林县薛村镇

2、建设内容：

项目包括薛村、高红村、焉哉村、邢家庄村、田家岭村5个自然村集中供热换热站、一级热网、二级热网工程，二级热网划分为焉哉、高速桥底、福隆桥、邢家庄、薛村旧街、薛村公交站、高红小区、薛村粮站背后、柳沟9个片区；新建智慧供热中控室1座。

3、建设规模：

项目设计供热面积46万平米，新建9个片区集中供热管网；一级热网2.33km，管径DN150-DN400；二级热网28.37km，管径DN32-DN350。公示时间自2024年6月13日至2024年6月19日，如有意见，请于2024年6月19日前来电或提出书面意见送达柳林县行政审批服务管理局。联系电话：0358-4029813。



中康工程技术有限公司 制 2024年6月13日

柳林县行政审批服务管理局

关于薛村镇片区集中供热工程（一期）（邢家庄片区二级热网）设计方案的公示

根据《中华人民共和国行政许可法》《中华人民共和国城乡规划法》等法律规定，现将“薛村镇片区集中供热工程（一期）”予以公示。

1、项目建设名称及建设地点：

项目名称：薛村镇片区集中供热工程（一期）

项目建设单位：柳林县住房和城乡建设管理局

项目建设性质：新建

项目建设地点：柳林县薛村镇

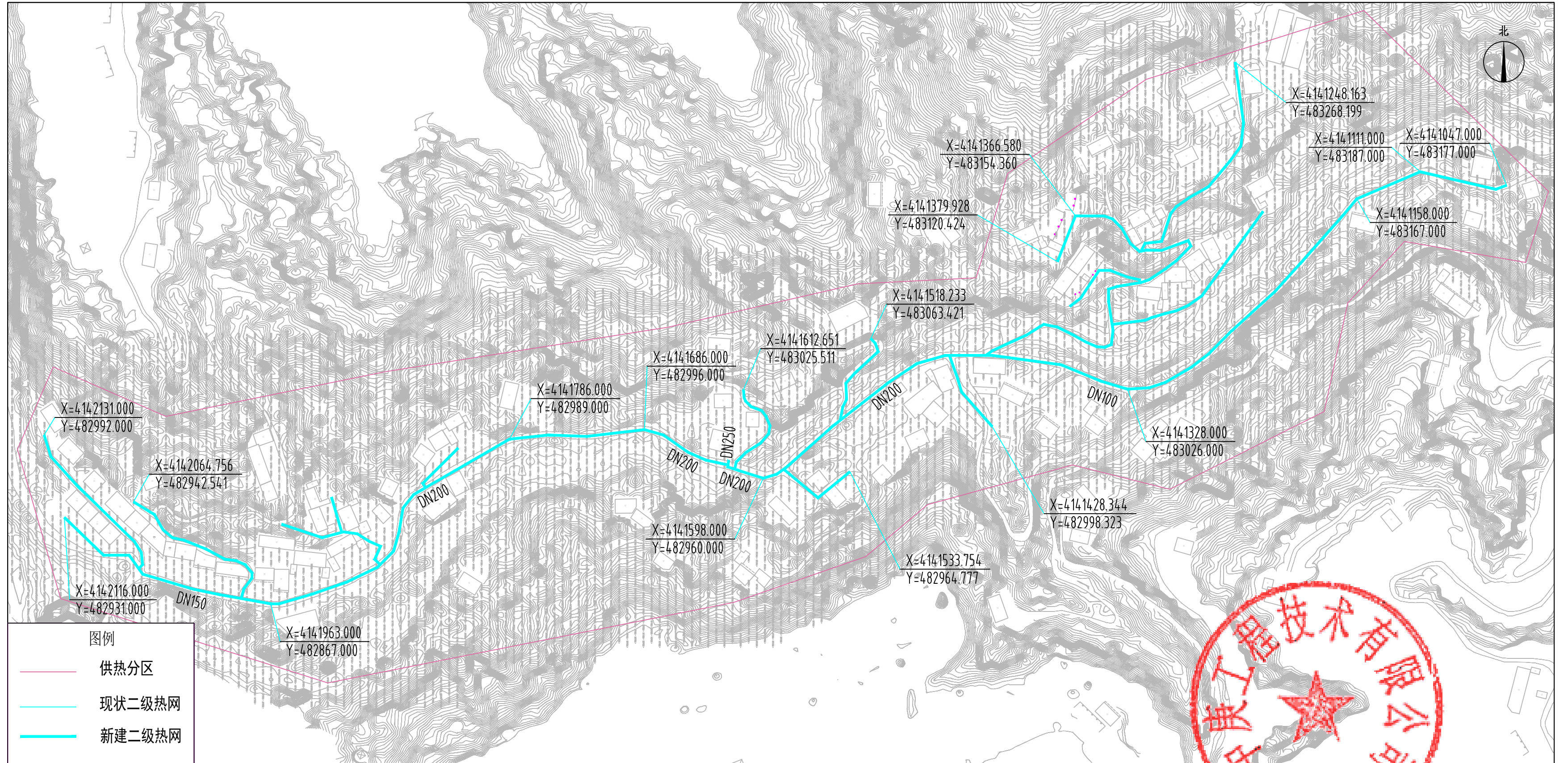
2、建设内容：

项目包括薛村、高红村、焉哉村、邢家庄村、田家岭村5个自然村集中供热换热站、一级热网、二级热网工程，二级热网划分为焉哉、高速桥底、福隆桥、邢家庄、薛村旧街、薛村公交站、高红小区、薛村粮站背后、柳沟9个片区；新建智慧供热中控室1座。

3、建设规模：

项目设计供热面积46万平米，新建9个片区集中供热管网；一级热网2.33km，管径DN150-DN400；二级热网28.37km，管径DN32-DN350。

公示时间自2024年6月13日至2024年6月19日，如有意见，请于2024年6月19日前来电或提出书面意见送达柳林县行政审批服务管理局。联系电话：0358-4029813。



中康技术有限公司 制 2024年6月13日